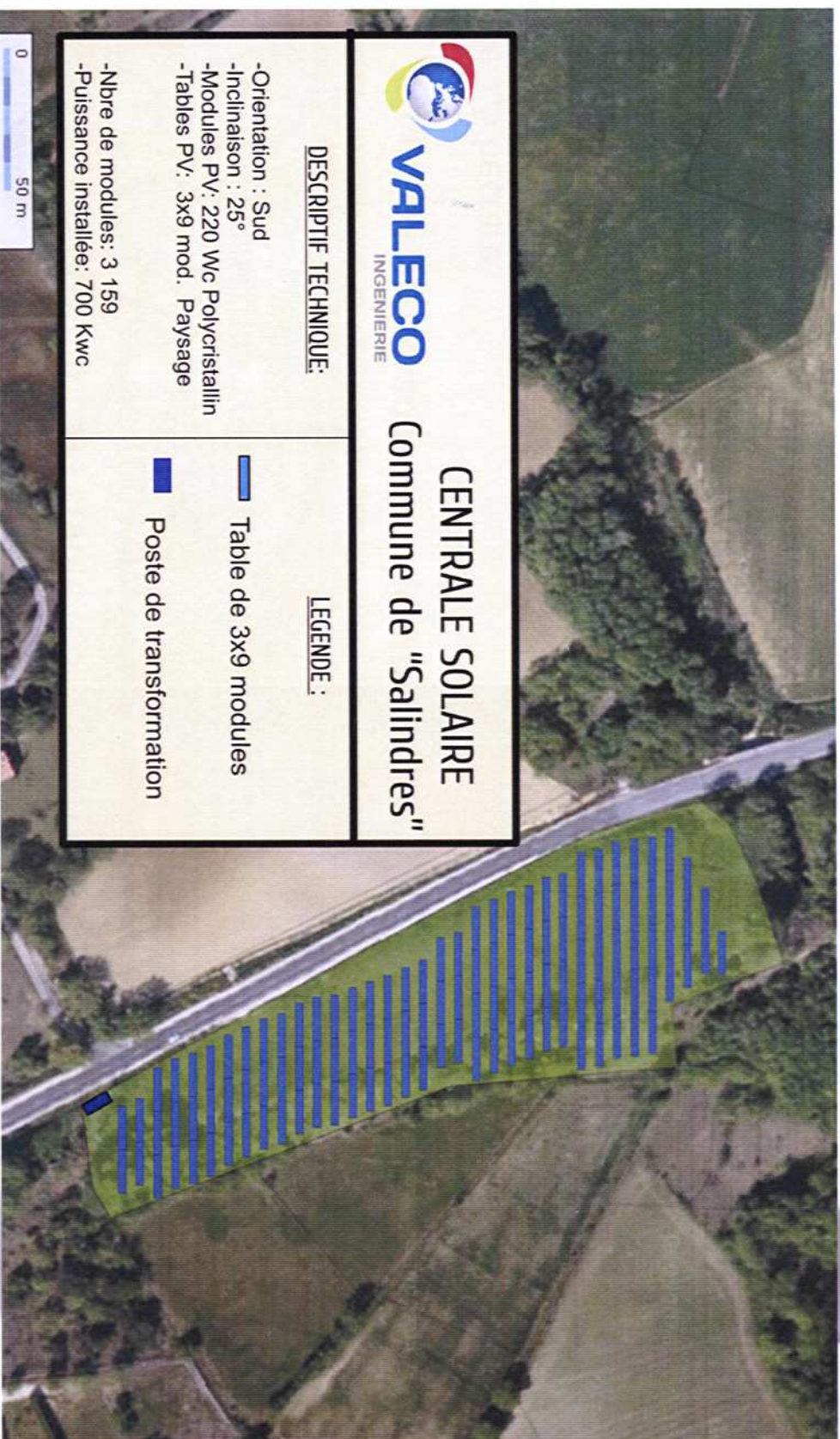


Vos territoires au cœur d'un projet d'avenir...

S.A.S. au capital de 8 485 422 €
RCS Montpellier 1999 B 28
SIRET 421 377 946 000 23 - NAF 742 C

ASSOCIÉS
Caisse des Dépôts
Holding Gay

31, rue des Bouissettes
34070 MONTPELLIER-France
Tél : 04.67.40.74.00
Fax : 04.67.40.74.05
www.groupevaleco.com



Pré-dimensionnement d'une centrale solaire de 700 kW.

Production estimée à 875 MWh, l'équivalent de la consommation de 290 foyers

2.B. Présentation du projet de SALINDRES



Écoles
150 kWc



Comité des Fêtes
30 kWc

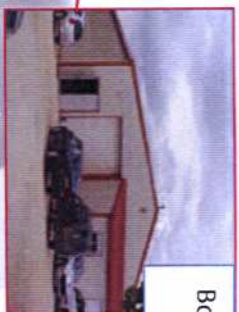
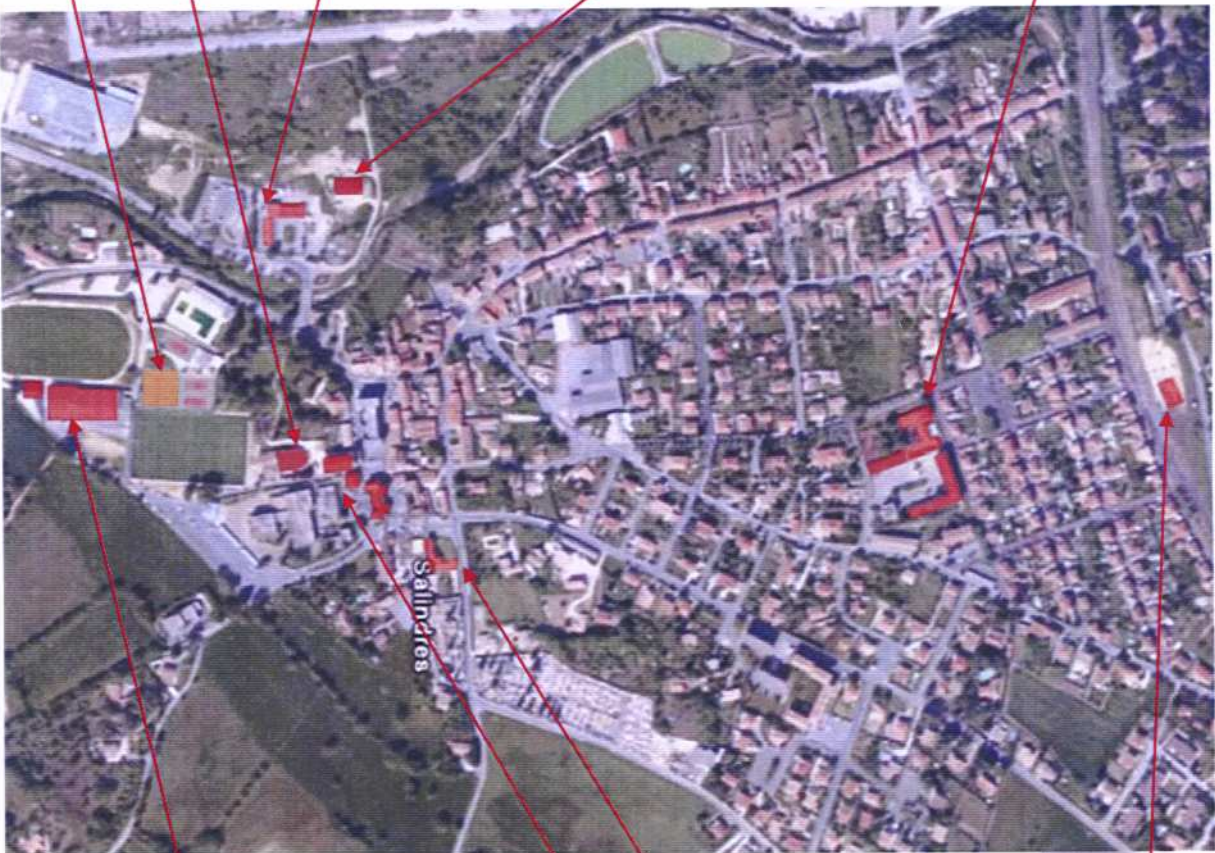


Parc municipal
50 kWc



Salle Becmil
30 kWc

Tennis
120 kWc



Boulodrome
30 kWc

Médiathèque –
Maison association
20 kWc



Mairie - Église
Ancienne
perception
120 kWc



Complexe sportif
300 kWc



3. Proposition de partenariat entre le Groupe VALECO et la commune de SALINDRES

	<u>Centrale Solaire de la Liquiere</u>	<u>Centrales Solaires en toiture</u>
Superficie de l'emprise	1,5 ha	12 870 m ²
Superficie Utile	1,5 ha	8 350 m ²
Puissance installée	700 kW	835 kW
Investissement	2 100 000 €	4 150 000 €
Énergie produite	875 000 kWh/an	900 000 kWh/an
Couverture équivalent foyer	292	300
Rejet de CO2 évité	972 tonnes/an	1 000 tonnes/an
Redevance locative annuelle	8 400 €	22 545 €
Redevance locative	12 000 € / MW / an	2,70 € / m ² / an
Budget alloué aux mesures d'accompagnement	0.5 % de l'investissement soit 10 500 €	-
Garanties financières provisionnées pour le démantèlement	42 000 €	Prise en charge des modules et garantie de l'étanchéité des toitures après exploitation

3. Proposition de partenariat entre le Groupe VALECO et la commune de SALINDRES

Dans chaque projet le **Groupe VALECO** réalise des mesures d'accompagnement, voici quelques exemples de projets réalisés en accord avec les communes :



Maison du Vent à Saint Jean Lachalm (43)
Mesure compensatoire – Groupe VALECO



Kiosque en bois – Puech de Cornet (81)
Mesure compensatoire – Groupe VALECO



Maison de chasse – Barre (81)
Mesure compensatoire – Groupe VALECO

Le **Groupe VALECO** se propose d'accompagner la centrale solaire en finançant des projets de promotion des énergies renouvelables sur la commune.

Dans toutes ses réalisations, le **Groupe VALECO** s'appuie sur des entreprises de proximité pour réaliser les travaux. Le projet de Salindres peut représenter une injection de près d'un million d'Euros dans l'économie locale.

S'il est retenu pour les deux appels à candidature, le **Groupe VALECO** s'engage à accorder un bonus à la commune de Salindres.

Le budget destiné au projet d'accompagnement passerait à 1% de l'investissement de la centrale solaire au sol soit à 21 000 €.

